

In Edumeter le domande proposte nei questionari possono avere quattro risposte: 2 con valore negativo e 2 con valore positivo.

Le risposte negative vengono memorizzate con i valori 1 e 2. Le risposte positive invece con i valori 3 e 4. Tutte le altre risposte sono "neutre" al fine del calcolo della media.

Nel calcolo della media delle risposte di una domanda si tiene conto del numero totale di risposte e del numero relativo di ogni risposta. Dato il valore assegnato alle singole risposte, la media ponderata assumerà un valore compreso tra 1 e 4. Per avere una maggiore percezione dell'andamento della media delle risposte, la media ponderata originale viene normalizzata ai valori -1 e 1: tale valore sarà utilizzato per la rappresentazione grafica delle media.

**SCIENZE M.F.N.**

**LAUREA I^ LIV, IN INFORMATICA (TORINO)**

**RETI DI ELABORATORI**

**Docente/i:** Sereno Matteo

**VALUTAZIONE MEDIA DEL CORSO RELATIVA ALL'ANNO ACCADEMICO 2009/2010 I Periodo**

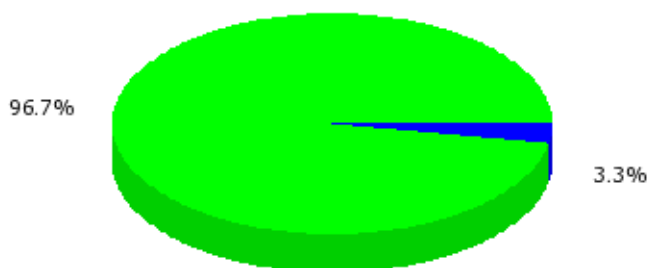
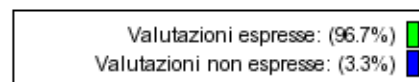
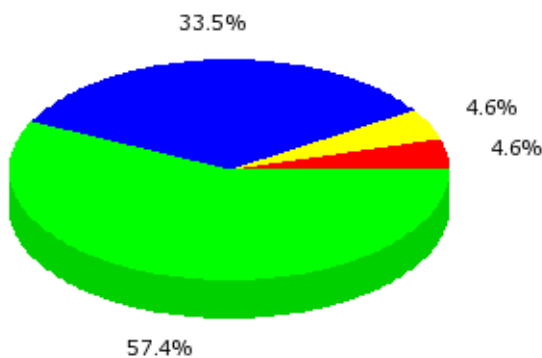
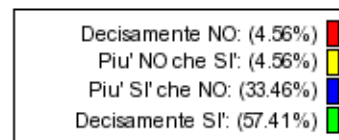
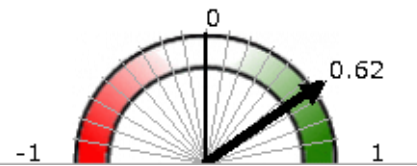
**Su questo corso si sono espressi 22 studenti**

**Valor medio: 0.62**

(scala tra -1 e +1)

**Valor medio: 3.44**

(scala tra 1 e 4)



**VALUTAZIONE MEDIA DOCENZA**

**Valor medio: 0.65**

(scala tra -1 e +1)

**Valor medio: 3.47**

(scala tra 1 e 4)



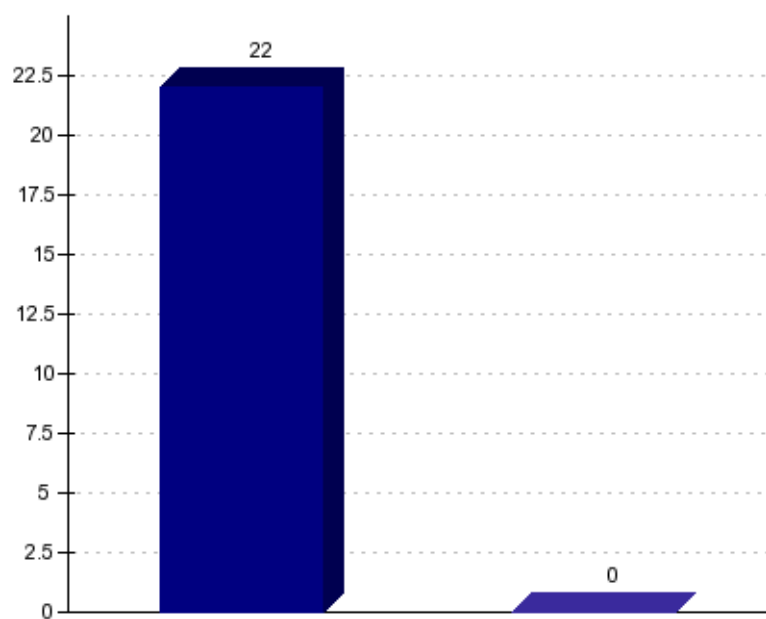
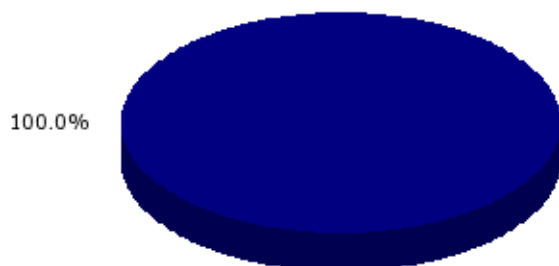
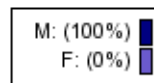
## PROFILO PERSONALE

### SESSO:

M 22

F 0

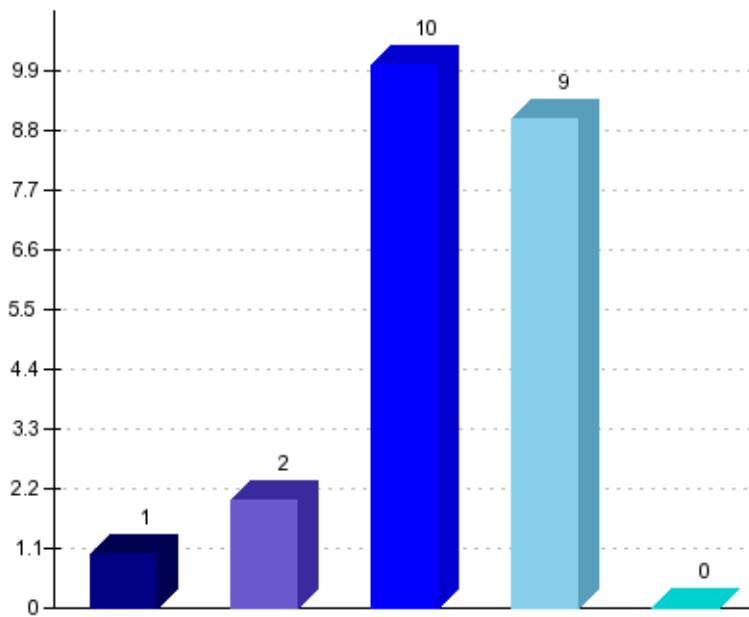
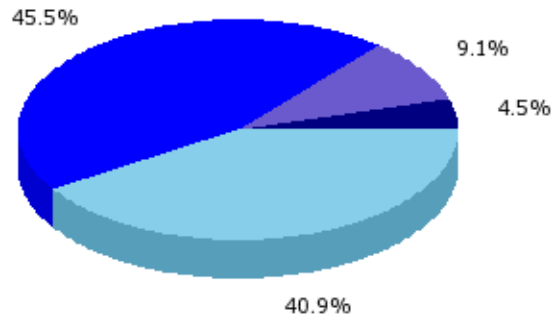
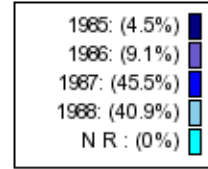
**Totale Valutazioni** 22



**ANNO DI NASCITA:**

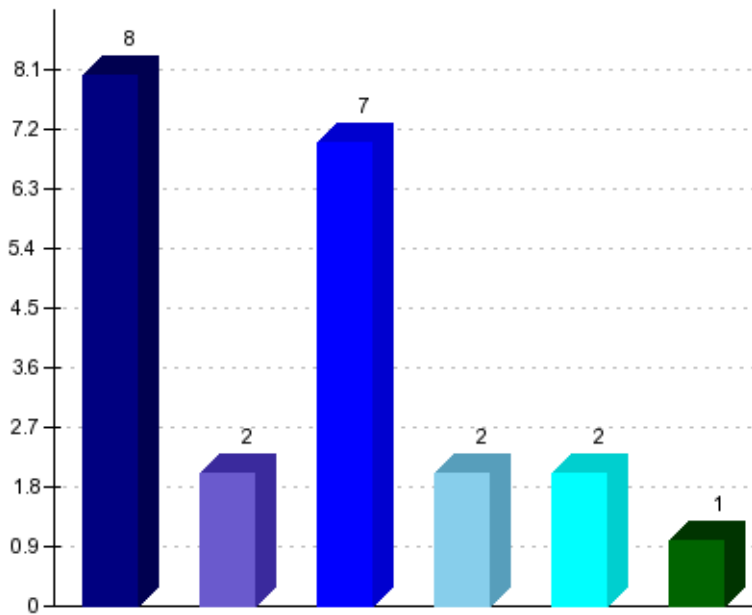
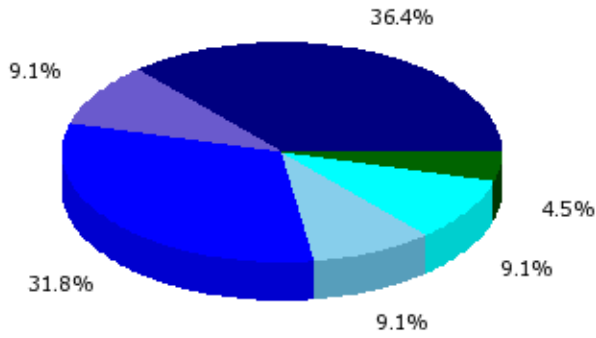
1985	1
1986	2
1987	10
1988	9
N.R.	0

**Totale Valutazioni 22**



**TIPO DI MATURITÀ:**

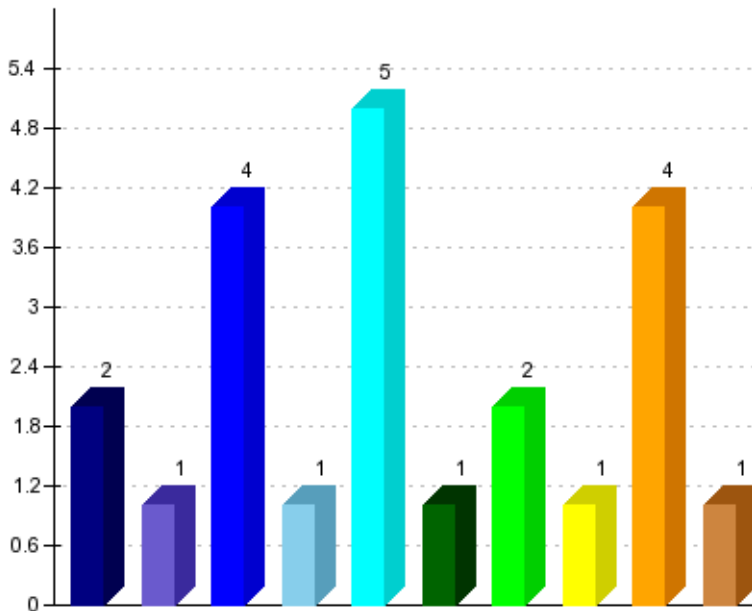
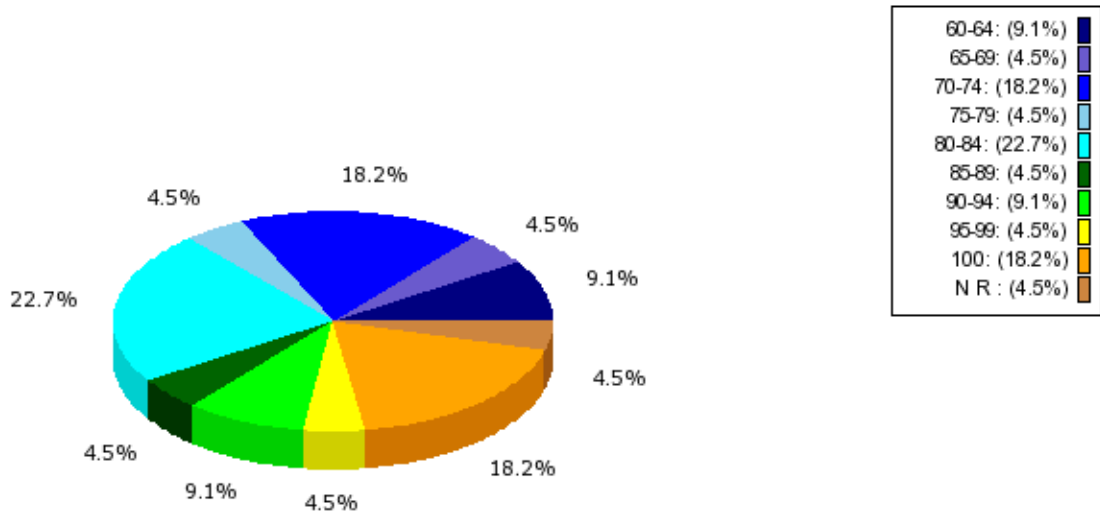
tecnica-industriale	8
altro	2
scientifica	7
tecnica-geometri	2
tecnica-commerciale	2
N.R.	1
<b>Totale Valutazioni</b>	<b>22</b>



**VOTO DI MATURITÀ:**

60-64	2
65-69	1
70-74	4
75-79	1
80-84	5
85-89	1
90-94	2
95-99	1
100	4
N.R.	1

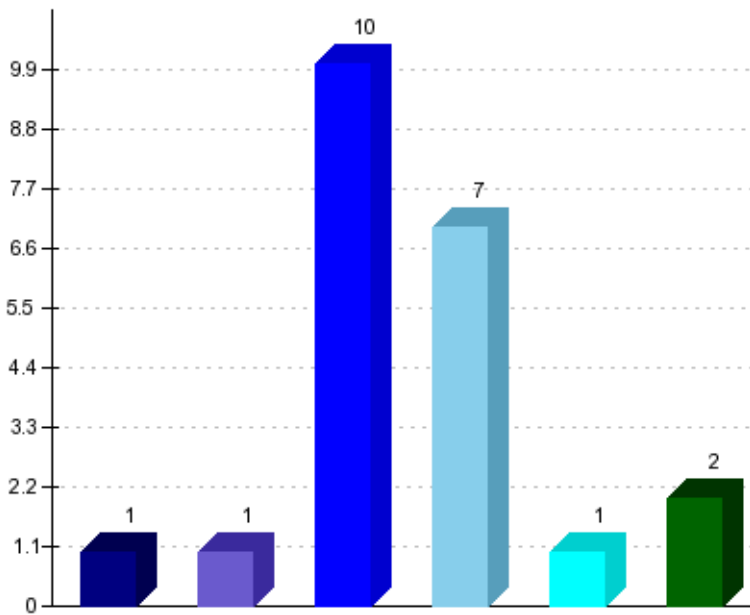
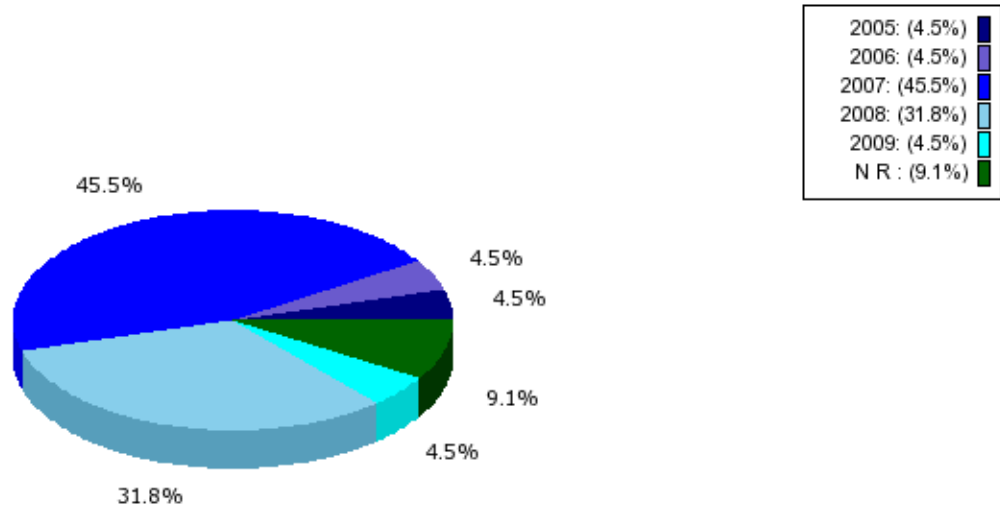
**Totale Valutazioni 22**



**ANNO DI IMMATRICOLAZIONE:**

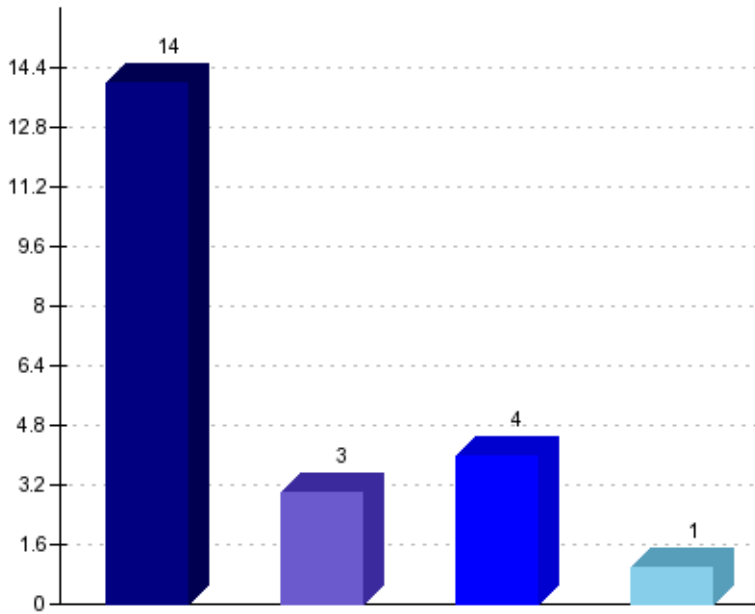
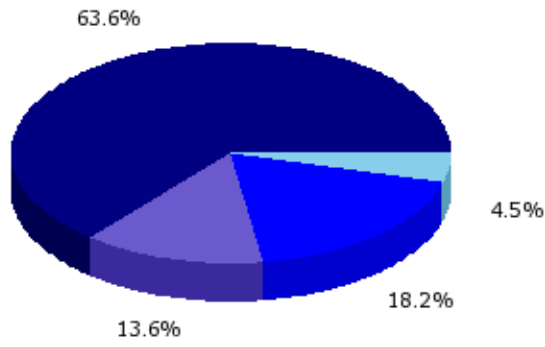
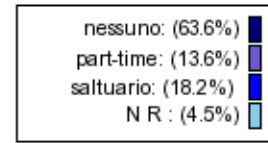
2005	1
2006	1
2007	10
2008	7
2009	1
N.R.	2

**Totale Valutazioni 22**



**CONDIZIONE LAVORATIVA:**

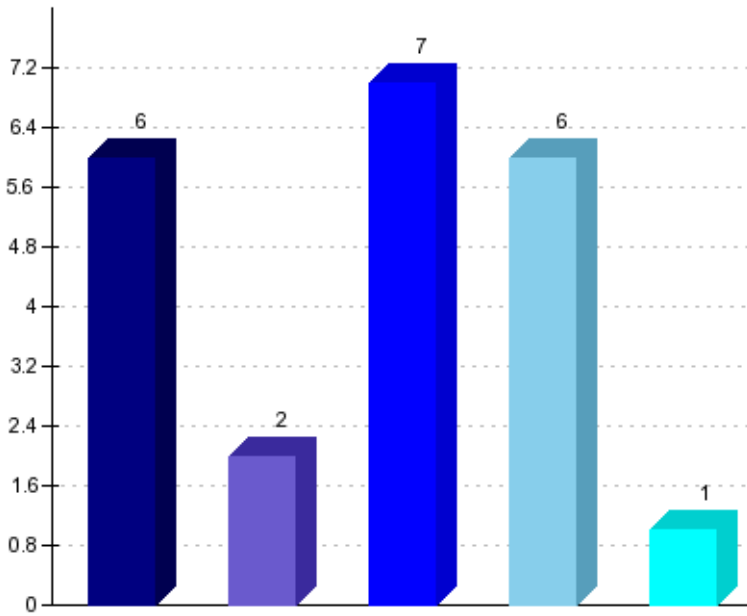
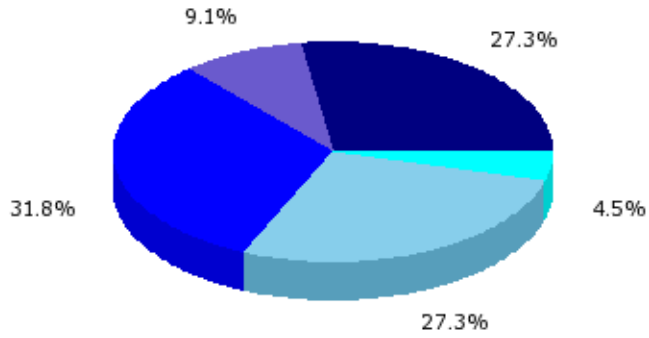
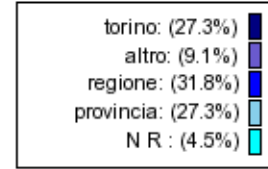
nessuno	14
part-time	3
saltuario	4
N.R.	1
<b>Totale Valutazioni</b>	<b>22</b>



**DOMICILIO:**

torino	6
altro	2
regione	7
provincia	6
N.R.	1

**Totale Valutazioni 22**



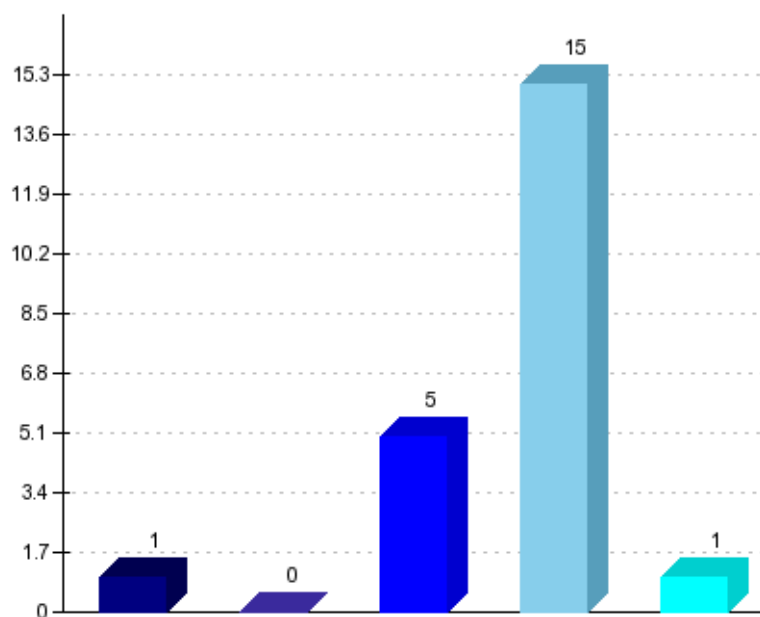
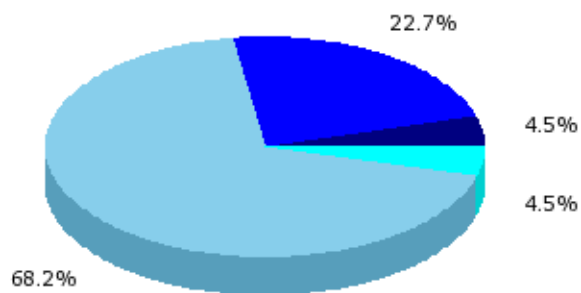
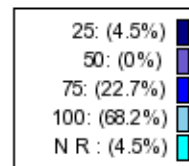


## VITA UNIVERSITARIA

### PERCENTUALE DI LEZIONI FREQUENTATE:

25	1
50	0
75	5
100	15
N.R.	1

**Totale Valutazioni 22**

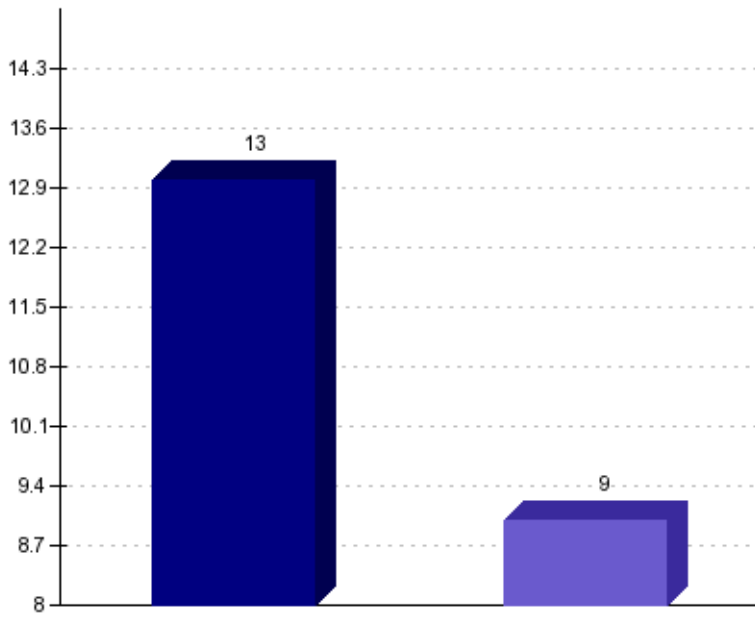
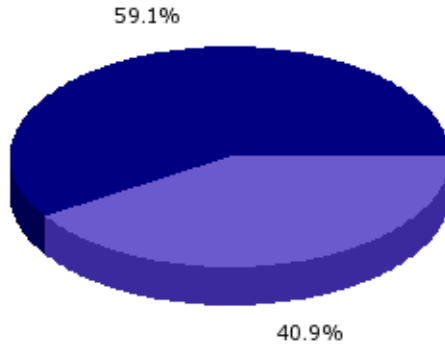
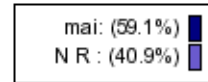


**UTILIZZO DEL RICEVIMENTO STUDENTI:**

mai 13

N.R. 9

**Totale Valutazioni 22**



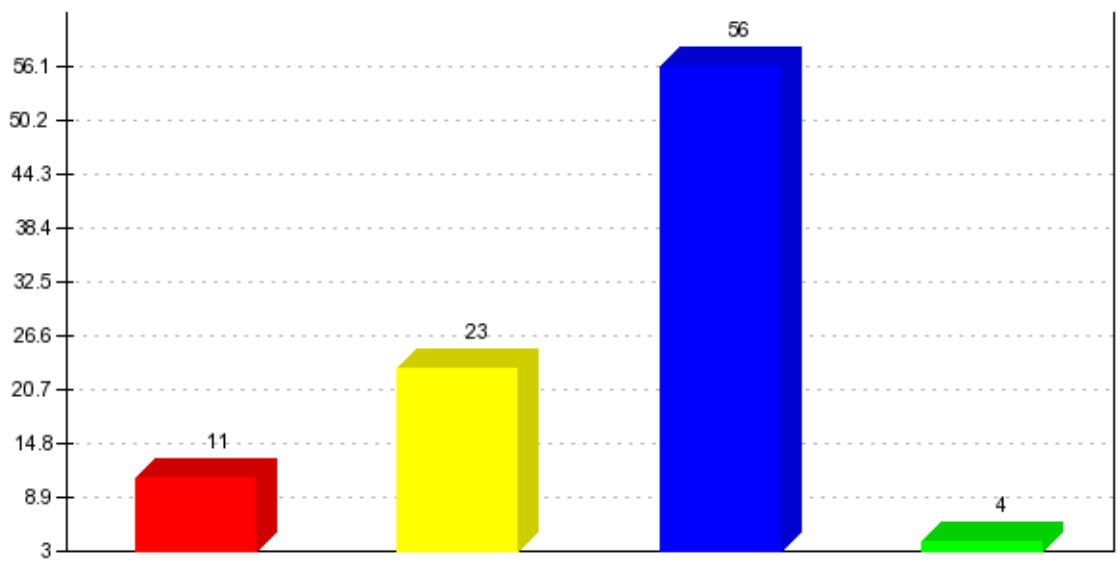
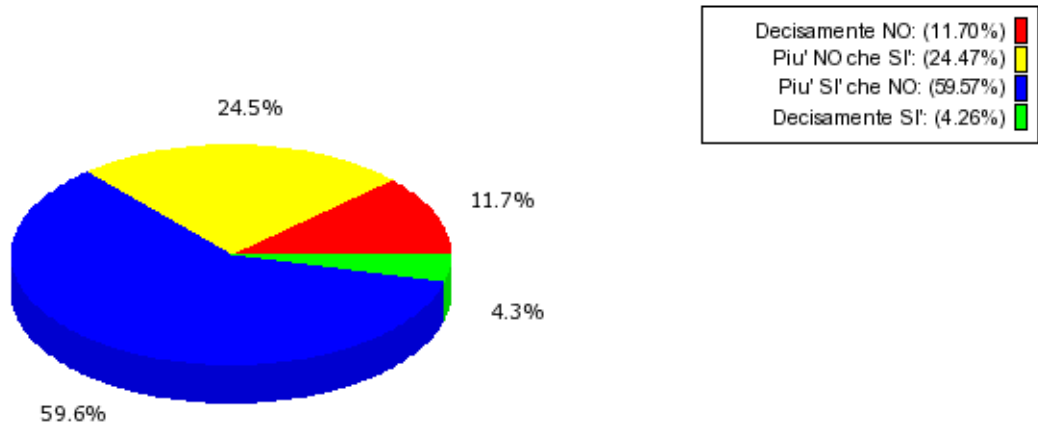
**ORGANIZZAZIONE DEL CORSO DI STUDI E INFRASTRUTTURE**

**Il Carico di studio complessivo degli insegnamenti ufficialmente previsti nel periodo di riferimento (bimestre, trimestre, semestre) è accettabile?**

Numero di valutazioni: 94  
**Valor medio:** 0.04  
 (scala tra -1 e +1)



Dev. standard: 0.5  
 Valor medio: 2.56  
 (scala tra 1 e 4)  
 Dev. standard: 0.75



## ORGANIZZAZIONE DEL CORSO DI STUDI E INFRASTRUTTURE

L'organizzazione complessiva (orario, esami intermedi e finali) degli insegnamenti ufficialmente previsti nel periodo di riferimento (bimestre, trimestre, semestre) è accettabile?

Numero di valutazioni: 100

**Valor medio:** -0.01

(scala tra -1 e +1)

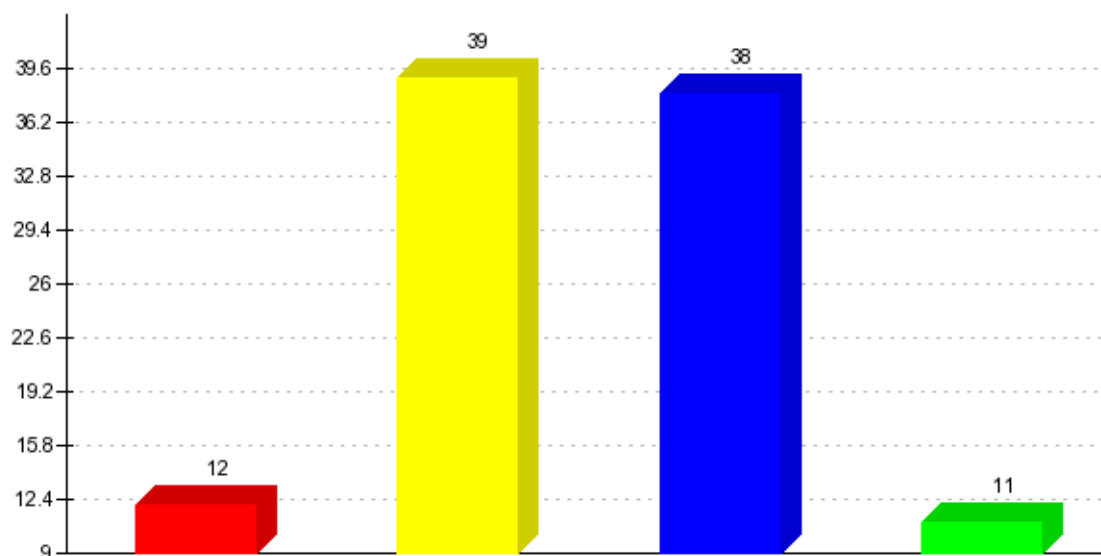
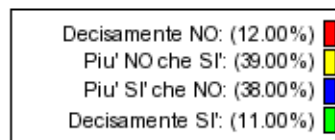
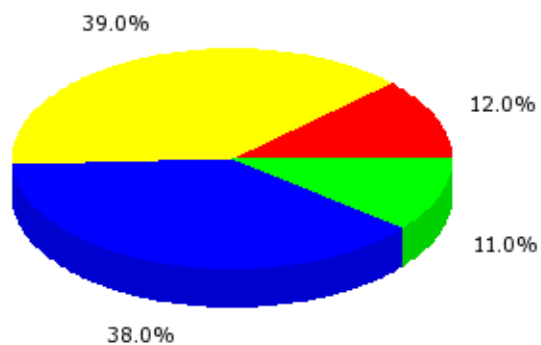


Dev. standard: 0.56

*Valor medio:* 2.48

(scala tra 1 e 4)

Dev. standard: 0.84



## ORGANIZZAZIONE DEL CORSO DI STUDI E INFRASTRUTTURE

Le aule in cui si svolgono le lezioni sono adeguate? (Si vede, si sente, si trova posto)

Numero di valutazioni: 96

**Valor medio:** 0.43

(scala tra -1 e +1)

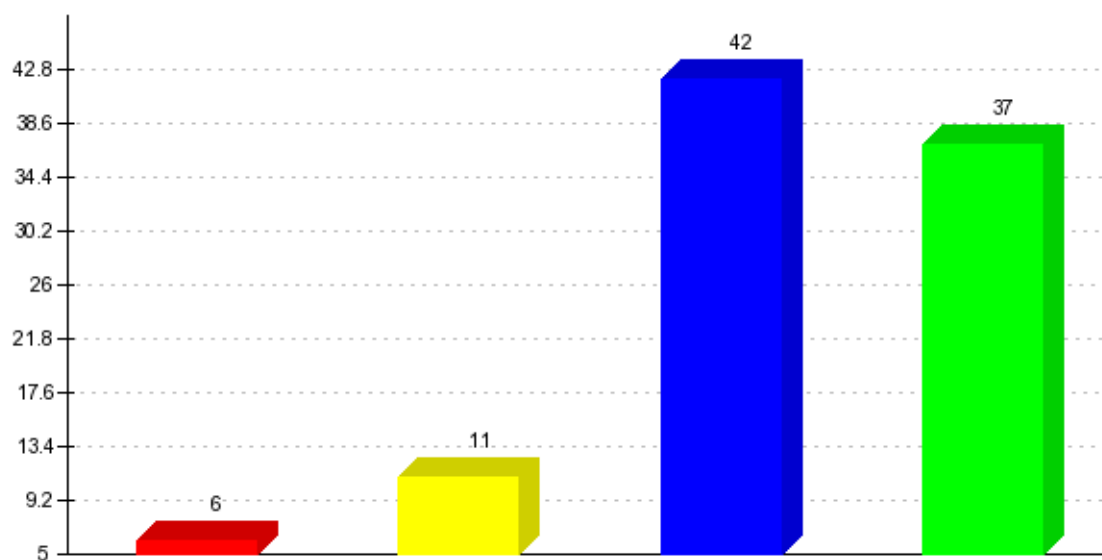
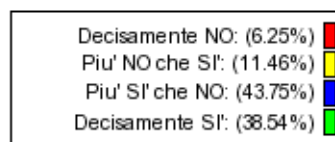
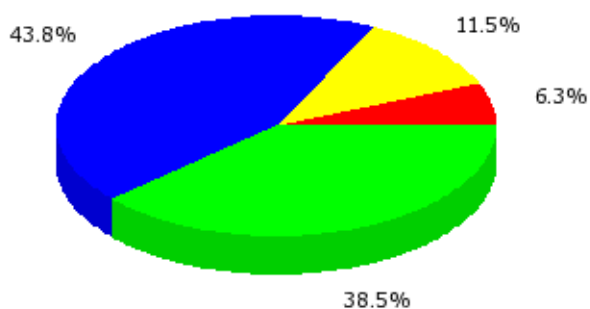


Dev. standard: 0.57

*Valor medio:* 3.15

(scala tra 1 e 4)

Dev. standard: 0.85



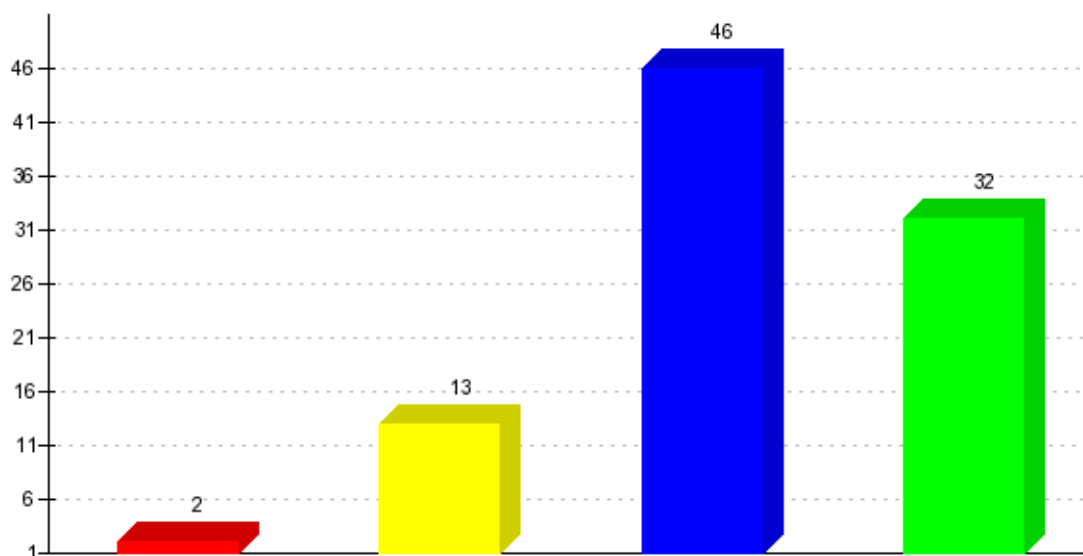
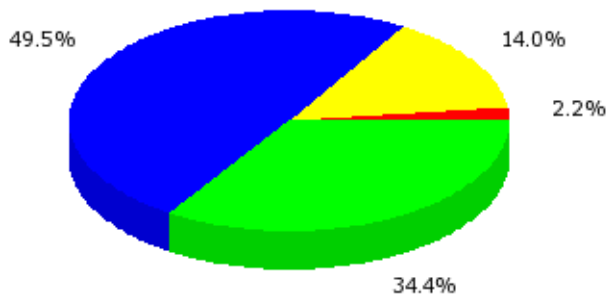
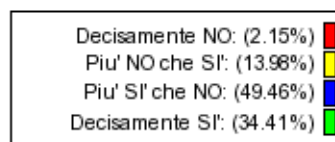
## ORGANIZZAZIONE DEL CORSO DI STUDI E INFRASTRUTTURE

I locali e le attrezzature per le attività didattiche integrative (esercitazioni, laboratori, seminari, ecc...) sono adeguati? (Se non sono previste attività didattiche integrative scegliere "Non applicabile")

Numero di valutazioni: 93  
**Valor medio:** 0.44  
(scala tra -1 e +1)



Dev. standard: 0.49  
*Valor medio:* 3.16  
(scala tra 1 e 4)  
*Dev. standard:* 0.74



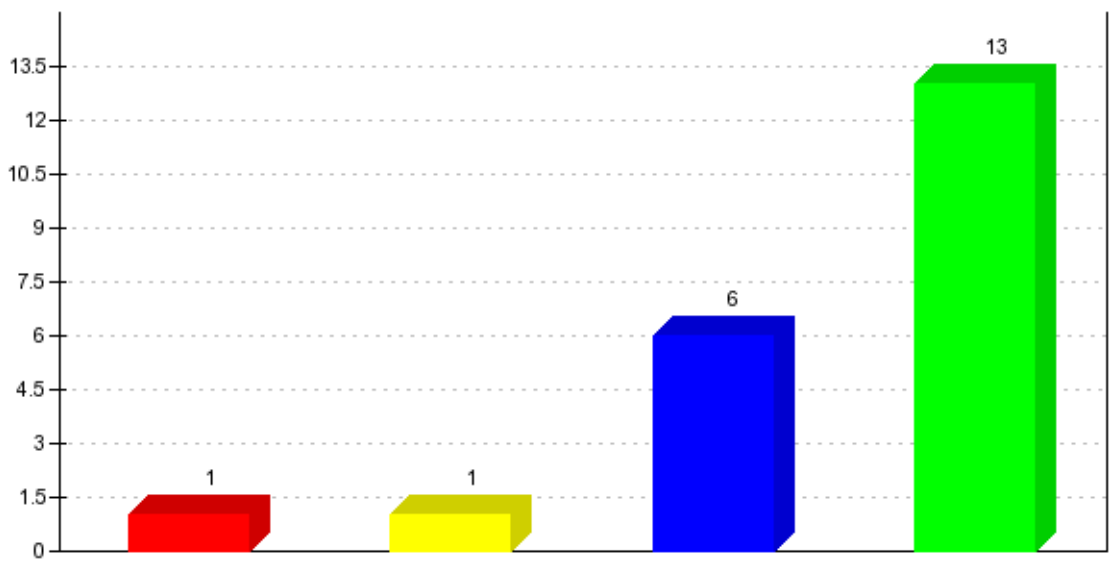
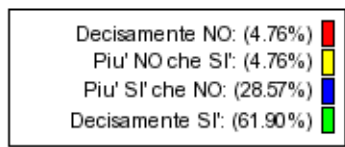
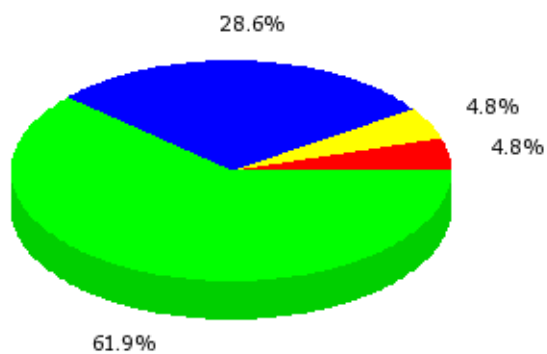
**ORGANIZZAZIONE DEL MODULO - ATTIVITA' DIDATTICHE E STUDIO - INTERESSE E SODDISFAZIONE**

**Le modalità d'esame sono state definite in modo chiaro?**

Numero di valutazioni: 21  
**Valor medio:** 0.65  
 (scala tra -1 e +1)



Dev. standard: 0.53  
 Valor medio: 3.48  
 (scala tra 1 e 4)  
 Dev. standard: 0.79



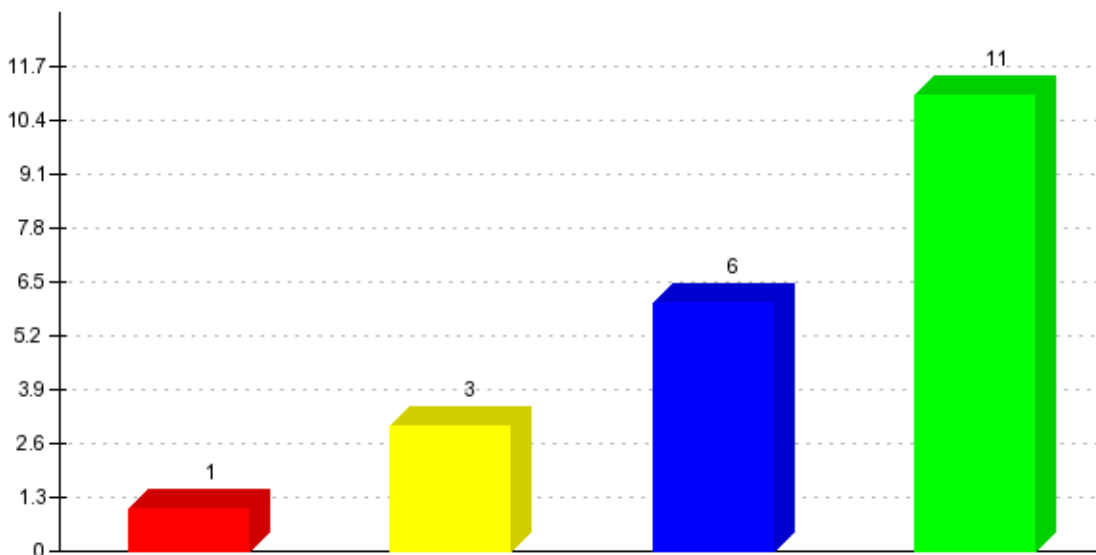
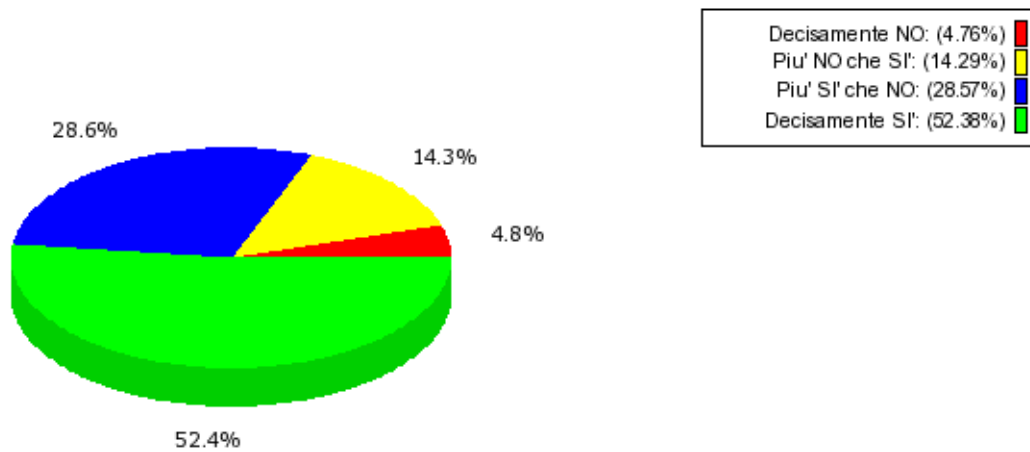
**ORGANIZZAZIONE DEL MODULO - ATTIVITA' DIDATTICHE E STUDIO - INTERESSE E SODDISFAZIONE**

**Gli orari di svolgimento dell'attività didattica sono rispettati?**

Numero di valutazioni: 21  
**Valor medio:** 0.52  
(scala tra -1 e +1)



Dev. standard: 0.59  
*Valor medio:* 3.29  
(scala tra 1 e 4)  
Dev. standard: 0.88





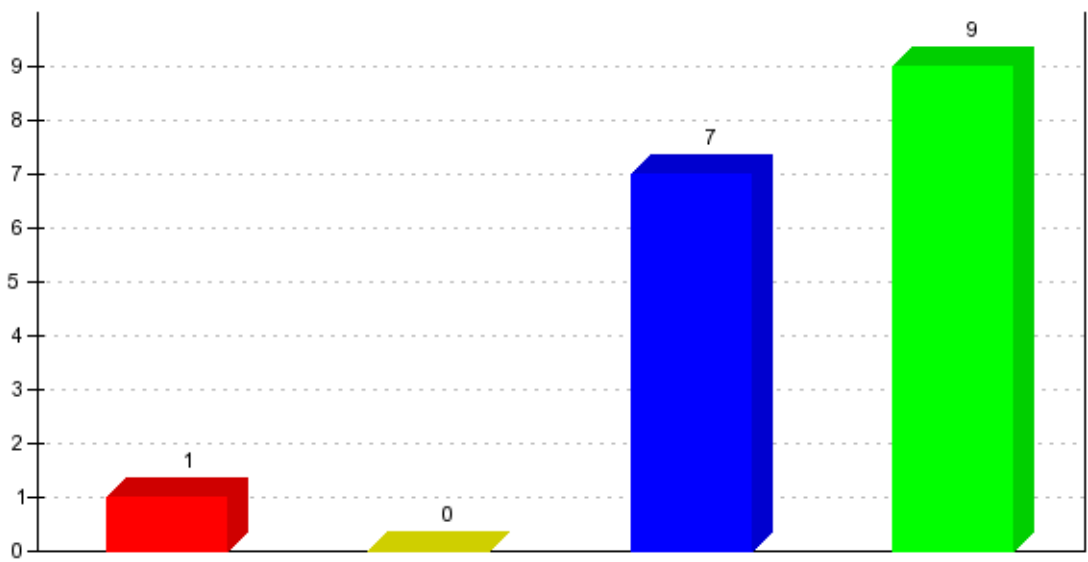
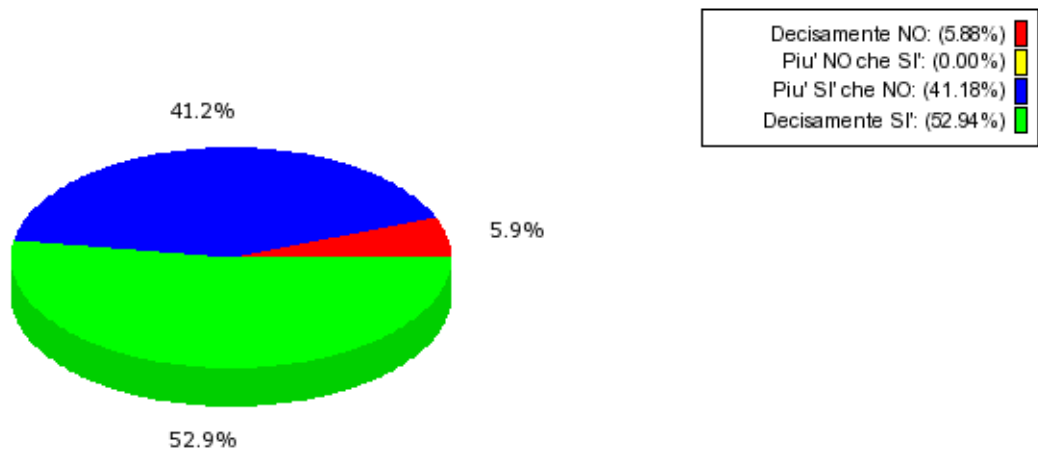
**ORGANIZZAZIONE DEL MODULO - ATTIVITA' DIDATTICHE E STUDIO - INTERESSE E SODDISFAZIONE**

**Il personale docente è effettivamente reperibile per chiarimenti e spiegazioni?**

Numero di valutazioni: 17  
**Valor medio:** 0.61  
(scala tra -1 e +1)



Dev. standard: 0.51  
*Valor medio:* 3.41  
(scala tra 1 e 4)  
Dev. standard: 0.77



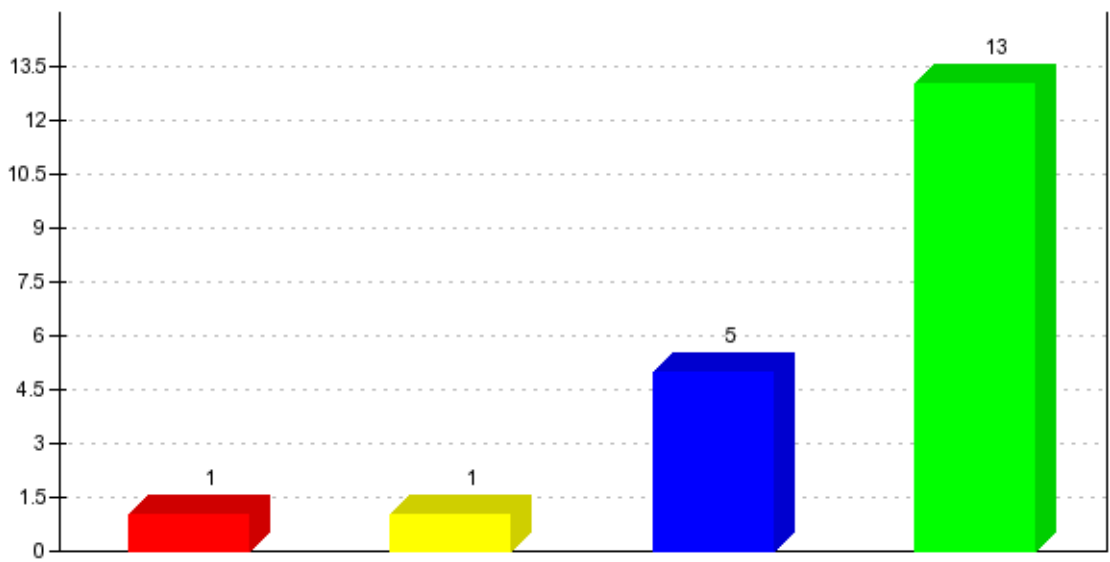
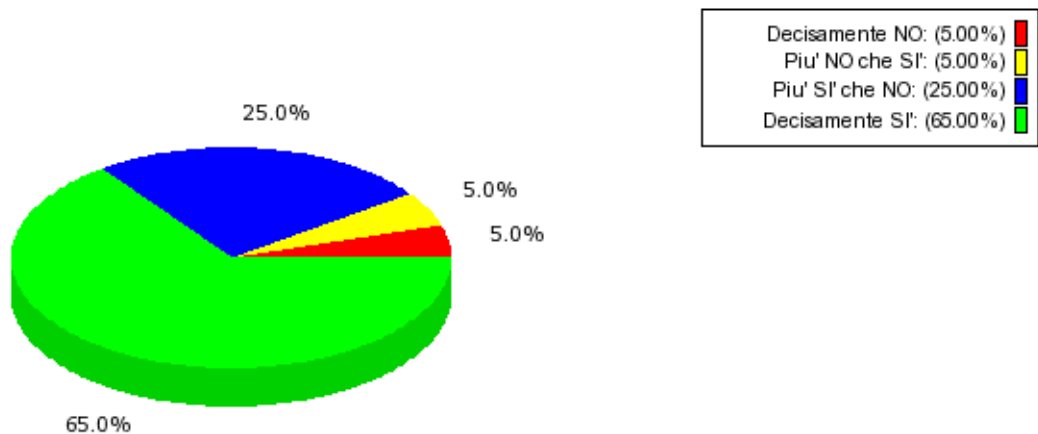
**ORGANIZZAZIONE DEL MODULO - ATTIVITA' DIDATTICHE E STUDIO - INTERESSE E SODDISFAZIONE**

Il carico di studio richiesto da questo insegnamento è proporzionato ai crediti (CFU) assegnati?

Numero di valutazioni: 20  
**Valor medio:** 0.67  
(scala tra -1 e +1)



Dev. standard: 0.54  
*Valor medio:* 3.50  
(scala tra 1 e 4)  
*Dev. standard:* 0.81



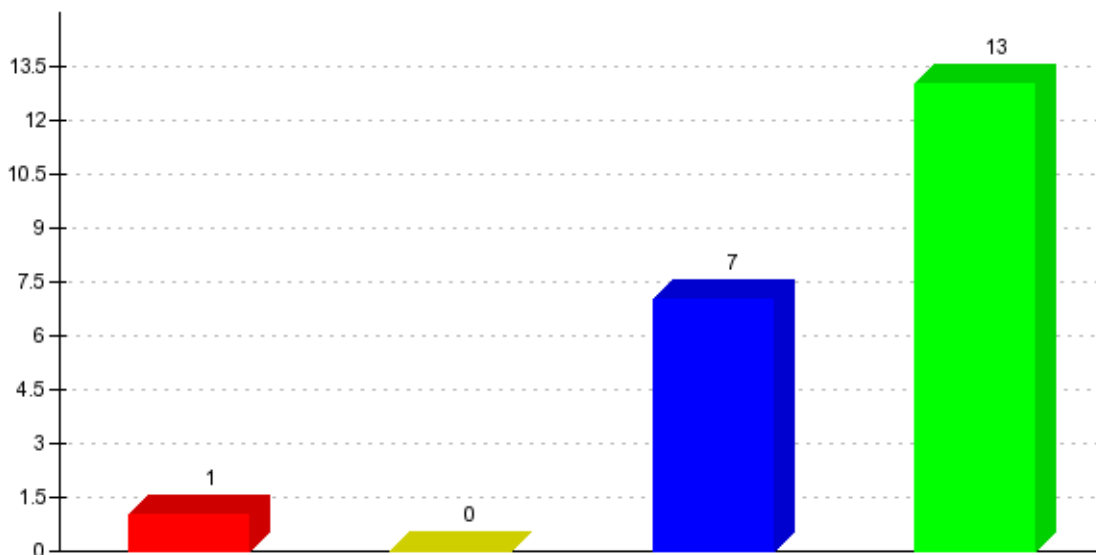
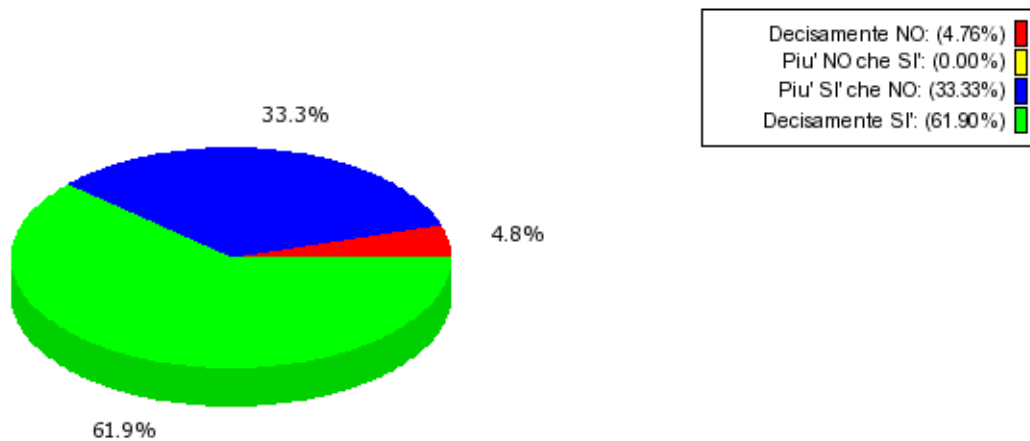
**ORGANIZZAZIONE DEL MODULO - ATTIVITA' DIDATTICHE E STUDIO - INTERESSE E SODDISFAZIONE**

**Le conoscenze preliminari da me possedute sono risultate sufficienti per la comprensione degli argomenti trattati?**

Numero di valutazioni: 21  
**Valor medio:** 0.68  
(scala tra -1 e +1)



Dev. standard: 0.49  
*Valor medio:* 3.52  
(scala tra 1 e 4)  
Dev. standard: 0.73



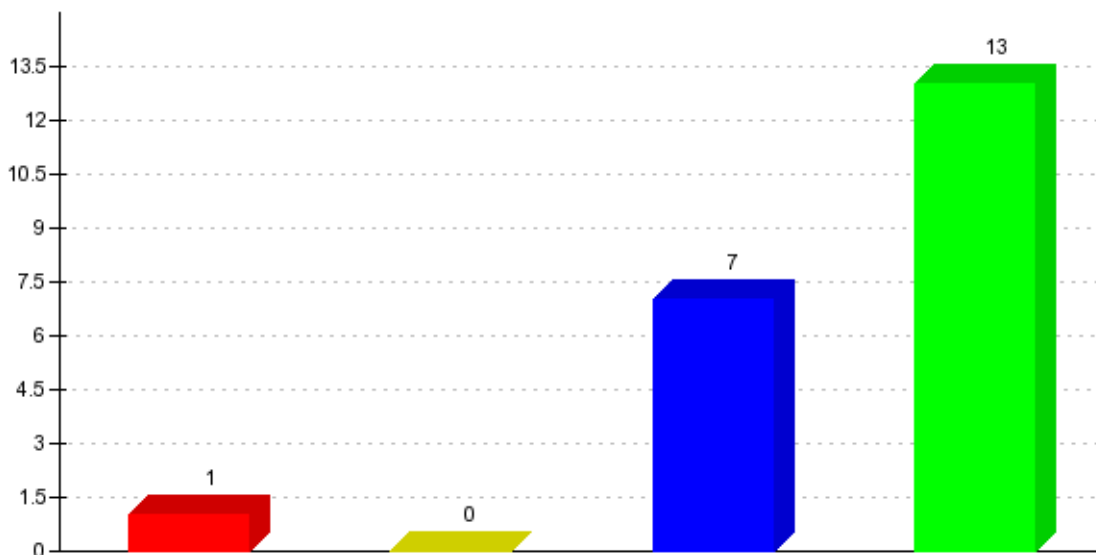
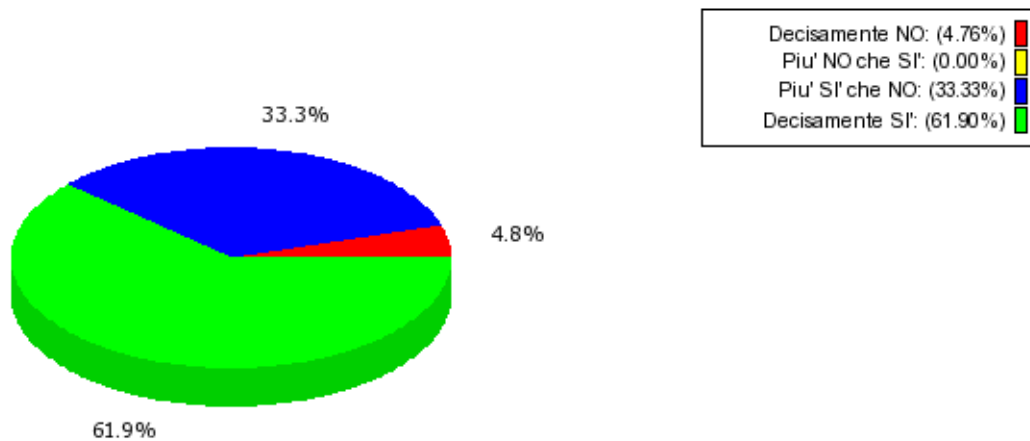
**ORGANIZZAZIONE DEL MODULO - ATTIVITA' DIDATTICHE E STUDIO - INTERESSE E SODDISFAZIONE**

**Il materiale didattico (indicato o fornito) è adeguato per lo studio della materia?**

Numero di valutazioni: 21  
**Valor medio:** 0.68  
(scala tra -1 e +1)



Dev. standard: 0.49  
*Valor medio:* 3.52  
(scala tra 1 e 4)  
Dev. standard: 0.73



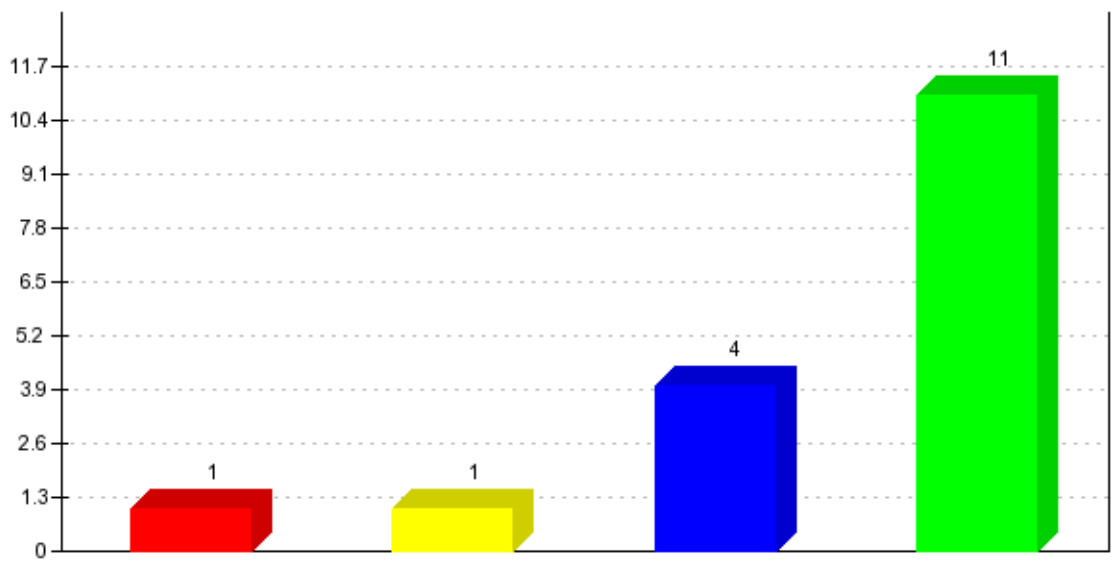
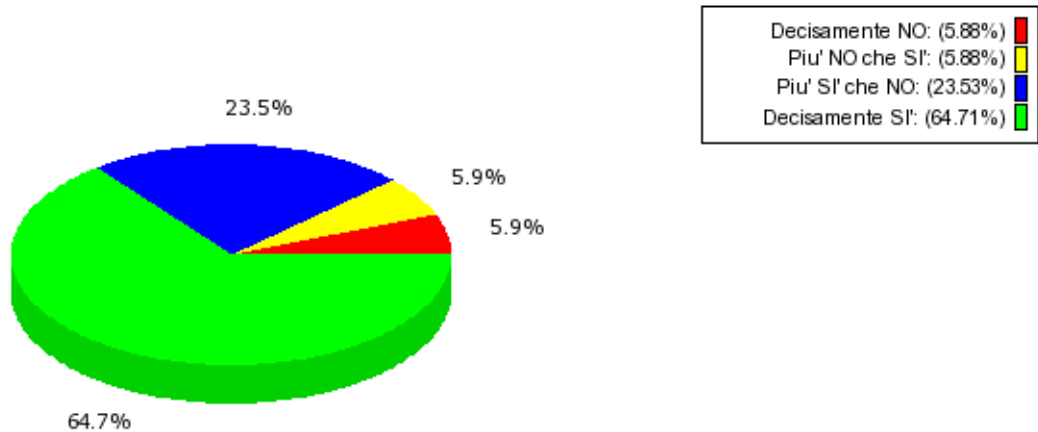
**ORGANIZZAZIONE DEL MODULO - ATTIVITA' DIDATTICHE E STUDIO - INTERESSE E SODDISFAZIONE**

Le attività didattiche integrative (esercitazioni, laboratori, seminari,ecc...) sono utili ai fini dell'apprendimento? (Se non sono previste attività didattiche integrative lasciare in bianco)

Numero di valutazioni: 17  
**Valor medio:** 0.65  
 (scala tra -1 e +1)



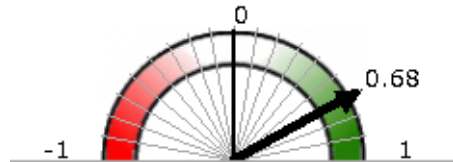
Dev. standard: 0.57  
 Valor medio: 3.47  
 (scala tra 1 e 4)  
 Dev. standard: 0.85



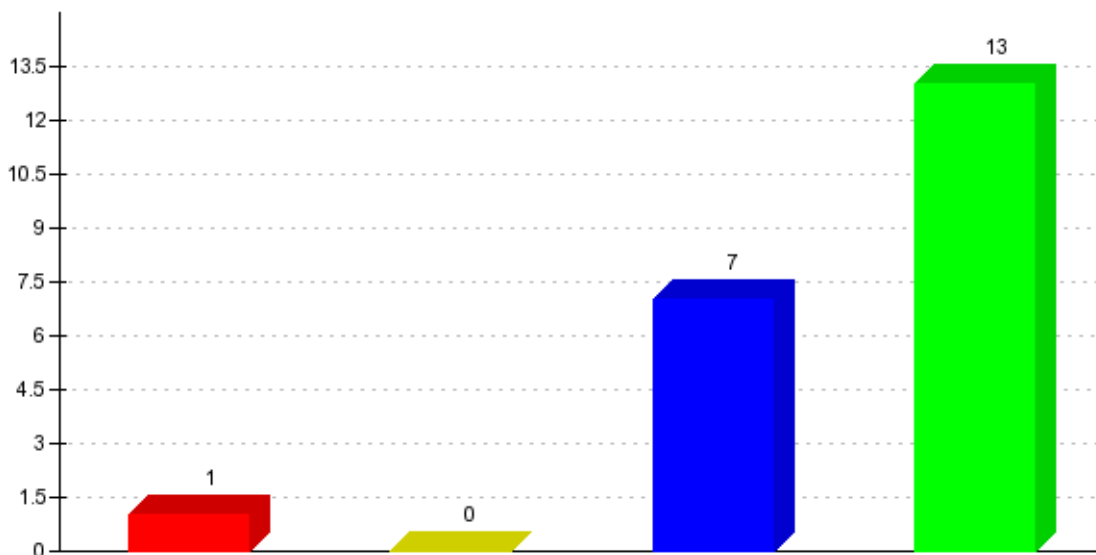
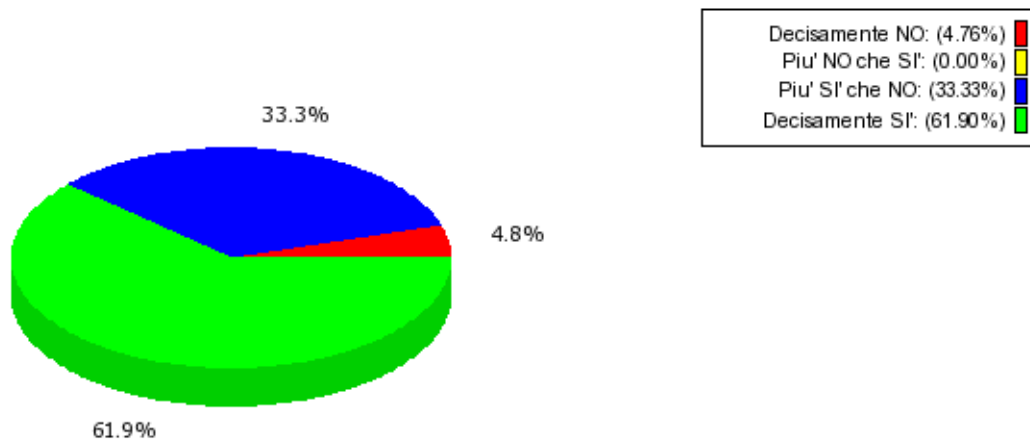
**ORGANIZZAZIONE DEL MODULO - ATTIVITA' DIDATTICHE E STUDIO - INTERESSE E SODDISFAZIONE**

**Il docente stimola/motiva l'interesse verso la disciplina?**

Numero di valutazioni: 21  
**Valor medio:** 0.68  
(scala tra -1 e +1)



Dev. standard: 0.49  
*Valor medio:* 3.52  
(scala tra 1 e 4)  
Dev. standard: 0.73



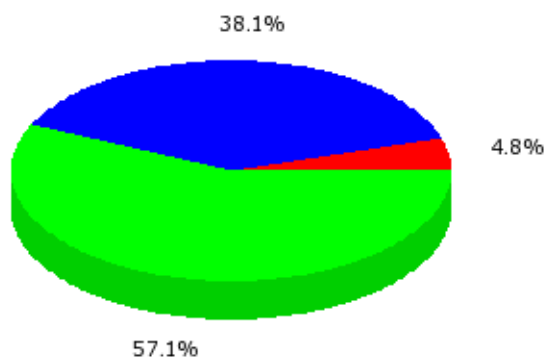
**ORGANIZZAZIONE DEL MODULO - ATTIVITA' DIDATTICHE E STUDIO - INTERESSE E SODDISFAZIONE**

**Il docente espone gli argomenti in modo chiaro?**

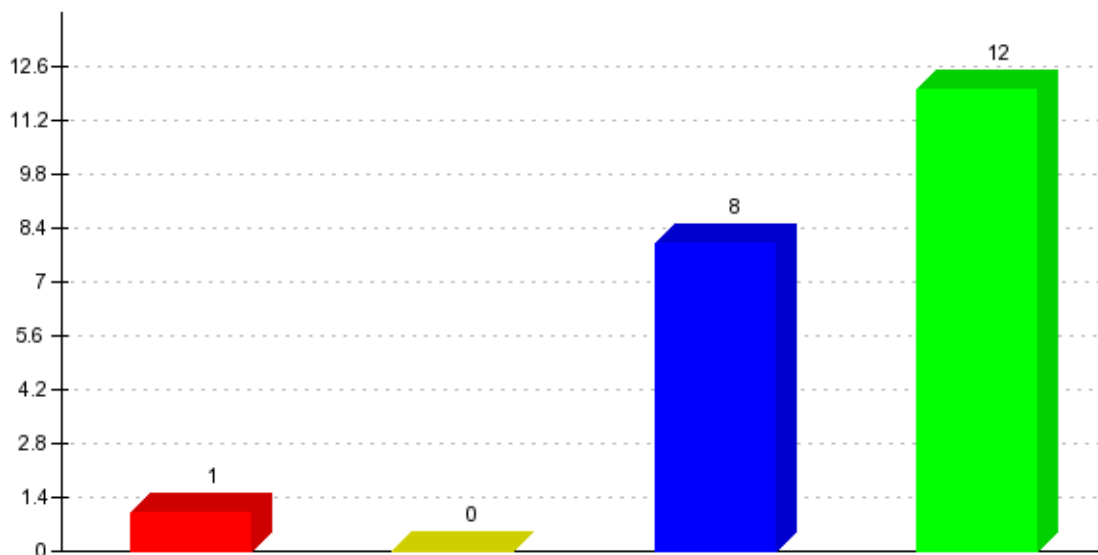
Numero di valutazioni: 21  
**Valor medio:** 0.65  
(scala tra -1 e +1)



Dev. standard: 0.49  
*Valor medio:* 3.48  
(scala tra 1 e 4)  
Dev. standard: 0.73



Decisamente NO: (4.76%)	■
Piu' NO che SI: (0.00%)	■
Piu' SI' che NO: (38.10%)	■
Decisamente SI: (57.14%)	■



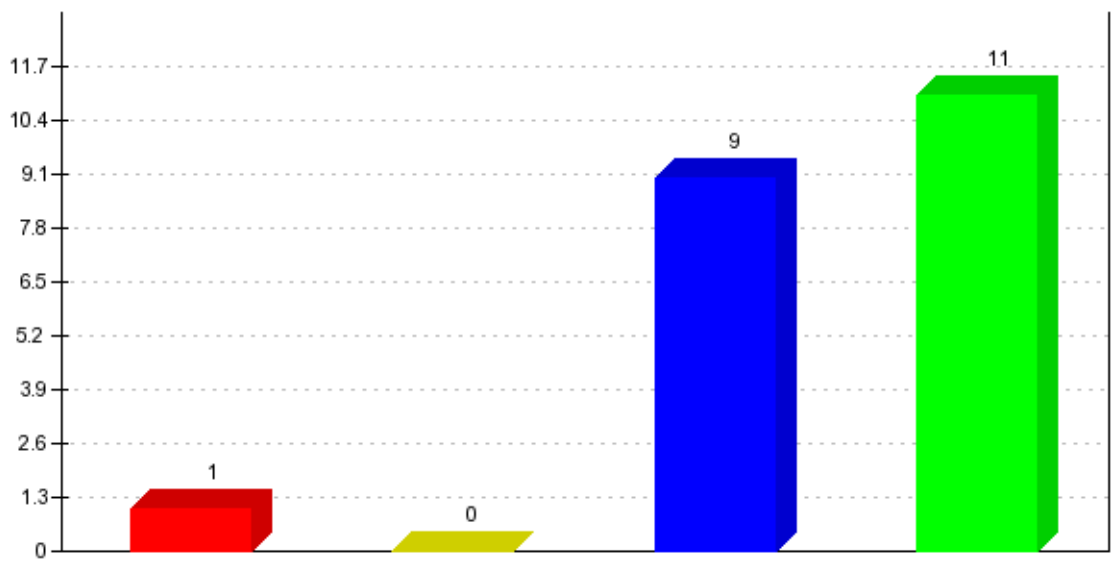
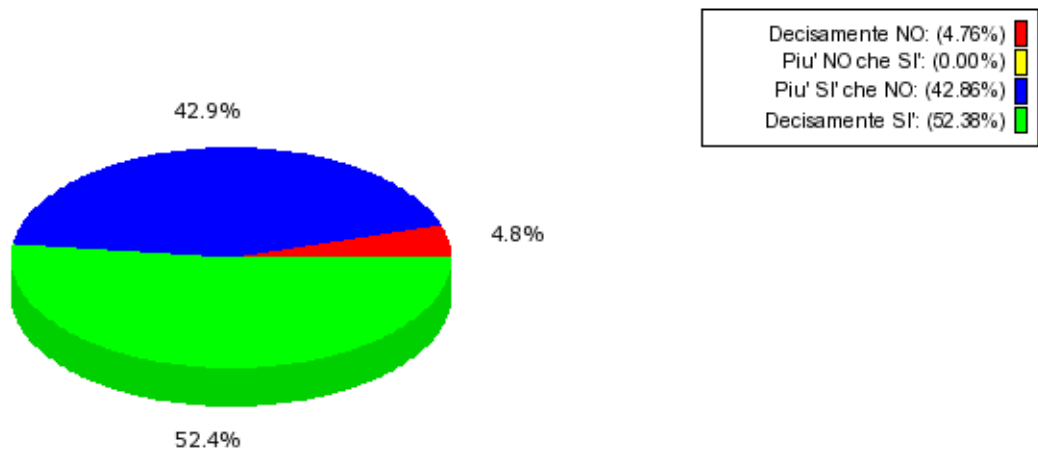
**ORGANIZZAZIONE DEL MODULO - ATTIVITA' DIDATTICHE E STUDIO - INTERESSE E SODDISFAZIONE**

**Il docente riesce ad evidenziare i contenuti fondamentali del programma?**

Numero di valutazioni: 21  
**Valor medio:** 0.62  
(scala tra -1 e +1)



Dev. standard: 0.49  
*Valor medio:* 3.43  
(scala tra 1 e 4)  
Dev. standard: 0.73





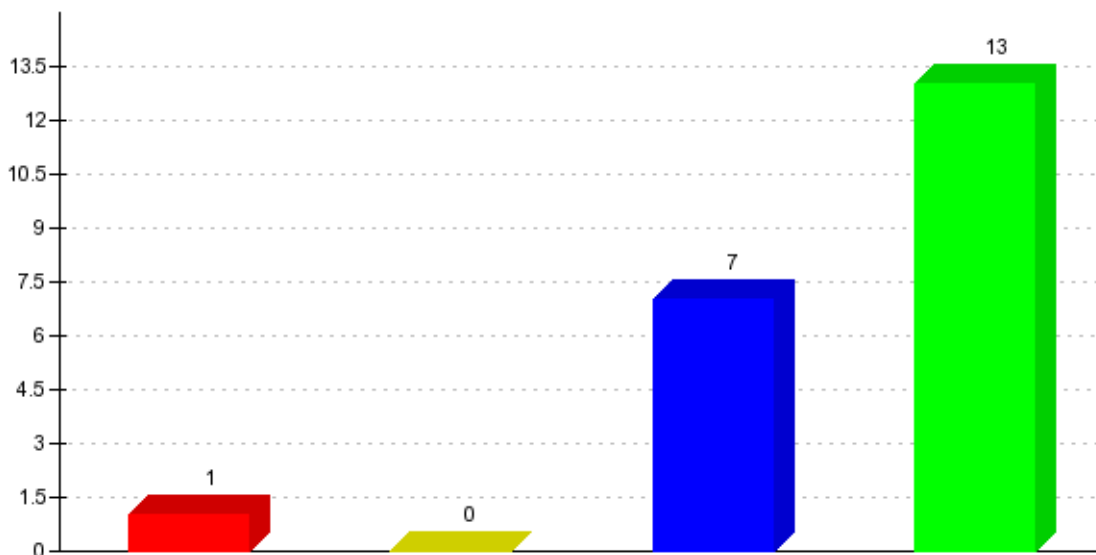
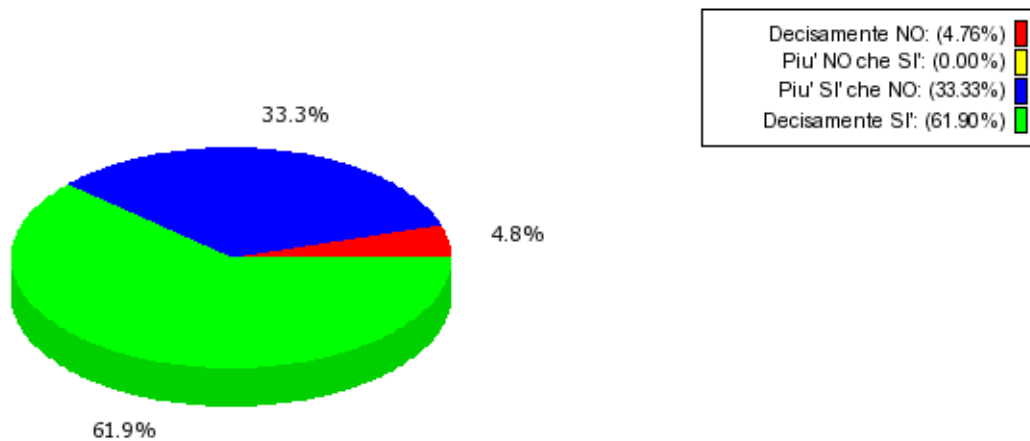
**ORGANIZZAZIONE DEL MODULO - ATTIVITA' DIDATTICHE E STUDIO - INTERESSE E SODDISFAZIONE**

Sono complessivamente soddisfatto di come è stato svolto questo insegnamento?

Numero di valutazioni: 21  
**Valor medio:** 0.68  
(scala tra -1 e +1)



Dev. standard: 0.49  
*Valor medio:* 3.52  
(scala tra 1 e 4)  
Dev. standard: 0.73



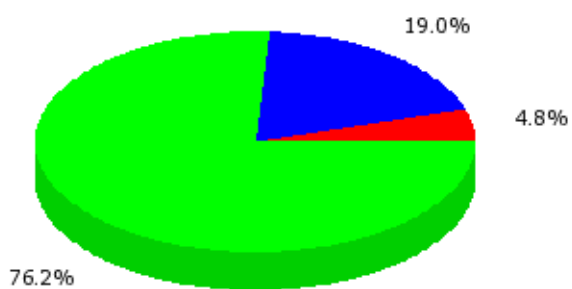
**ORGANIZZAZIONE DEL MODULO - ATTIVITA' DIDATTICHE E STUDIO - INTERESSE E SODDISFAZIONE**

**Sono interessato agli argomenti di questo insegnamento? (Indipendentemente da come è stato svolto)**

Numero di valutazioni: 21  
**Valor medio:** 0.78  
(scala tra -1 e +1)



Dev. standard: 0.47  
*Valor medio:* 3.67  
(scala tra 1 e 4)  
Dev. standard: 0.71



Decisamente NO: (4.76%)	Red
Piu' NO che SI: (0.00%)	Yellow
Piu' SI' che NO: (19.05%)	Blue
Decisamente SI': (76.19%)	Green

